



### Panneaux hyper acoustique tri-couche

Les **panneaux Phonic tri-couche aluminium** de la gamme **VÉRANDA** sont utilisés dans le cadre de l'amélioration thermique et acoustique de l'habitat.

Ils assurent une double amélioration de l'acoustique, en bruite d'impact et en transmission, grâce à l'effet masse-ressort-masse et la différence de densité des matériaux les composant.

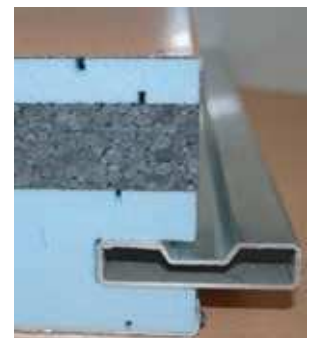
Ces panneaux sont constitués d'une âme isolante en polystyrène extrudé et d'un système élastifié central, ce qui offre :

- Une absorption acoustique élevée par un amortissement élastique des vibrations des ondes sonores
- Une **forte réduction de l'effet bi-lame** grace à l'elastification de l'âme isolante centrale
- Une excellente résistance au poinçonnement

**Les panneaux d'AV Composites et leurs systèmes de jonction font l'objet de nombreux brevets !**



Gamme remplissage: épaisseurs 58, 65, 95 mm  
Références: XTA58, XTA65, XTA95



Gamme Auto-portant: épaisseurs 58, 95 mm  
Références: AXTA58, AXTA95R16



## Fiche technique

- 1 Revêtements**  
**Parement extérieur et intérieur**  
 Alliage d'aluminium 8/10 laqué polyester et film "anti-UV"

**Nuancier**  
 Blanc 9010 (brillant), Ivoire 1015 (brillant), Roussillon, Brun 8004 (satiné)

**Option Nuancier Intérieur**  
 Blanc 9010 (brillant), Blanc 9010 (grainé) Novastripe®, Primaire
- 2 Ame du Panneau**  
**Ame isolante extérieure:**  
 En polystyrène extrudé, sans CFC

**Ame isolante intérieure:**  
 En Néopor à base de polystyrène élastifié  
 Conductivité thermique déclarée ( $\lambda$ ):  
 - Extrudé: 0.028W/m.K - EN 12667 - 12939  
 - Néopor: 0.031 W/m.K - EN 12667 - 12939
- 3 Assemblage panneaux**  
**En remplissage**  
 Par système de profils serreurs

**Autoportant**  
 . Par clef de jonction sur habillage de chants en PVC M1 avec deux doubles chenaux d'écoulement et 7 barrières d'étanchéité  
 . Par clef de jonction en aluminium sur rainure dans le polystyrène extrudé.
- 4 Collage**  
 Colle polyuréthane bi-composant
- 5 Épaisseur panneau fini**  
 Remplissage : 58, 65, 95mm  
 Autoportant : 58, 95mm
- 6 Propriétés du Panneau**  
**Coefficient de déperdition thermique**  
 $U = K = 0,48$  (58) -  $0,43$  (65) -  $0,29$  (95) W/K.m<sup>2</sup>

**Acoustique bruit d'impact: 58mm -19dB**  
 Gain panneau XTA58 ou AXTA58 en comparatif avec un panneau standard X52, à 3150Hz sur banc d'essai réalisé chez AV Composites avec sonomètre SVAN 953

**Résistance Thermique R**  
 $R = 2,06$  (58) -  $2,32$  (65) -  $3,35$  (95) K.m<sup>2</sup> / W

**Portées maximales panneau autoportant :** 4000 (AXTA58), 4700 (XTA95 R16)

**Charge répartie pour une flèche de 1/50 :** 35 (AXTA58), 110 (XTA95 R16) daN/m<sup>2</sup>

**Réaction au feu** Qualité M1, suivant certification LNE N° P107497
- 7 Dimensions - Poids**  
**Largeur** 1195 mm  
**Longueur** 2500 à 7500 par pas de 250mm  
**Poids** 6,59 (58) - 6,90 (65) - 7.78 (95) kg/m<sup>2</sup>
- 8 Garanties**  
 Responsabilité Civile Entreprise  
 N° 2/700062

